

1 建设项目及水土保持工作概况

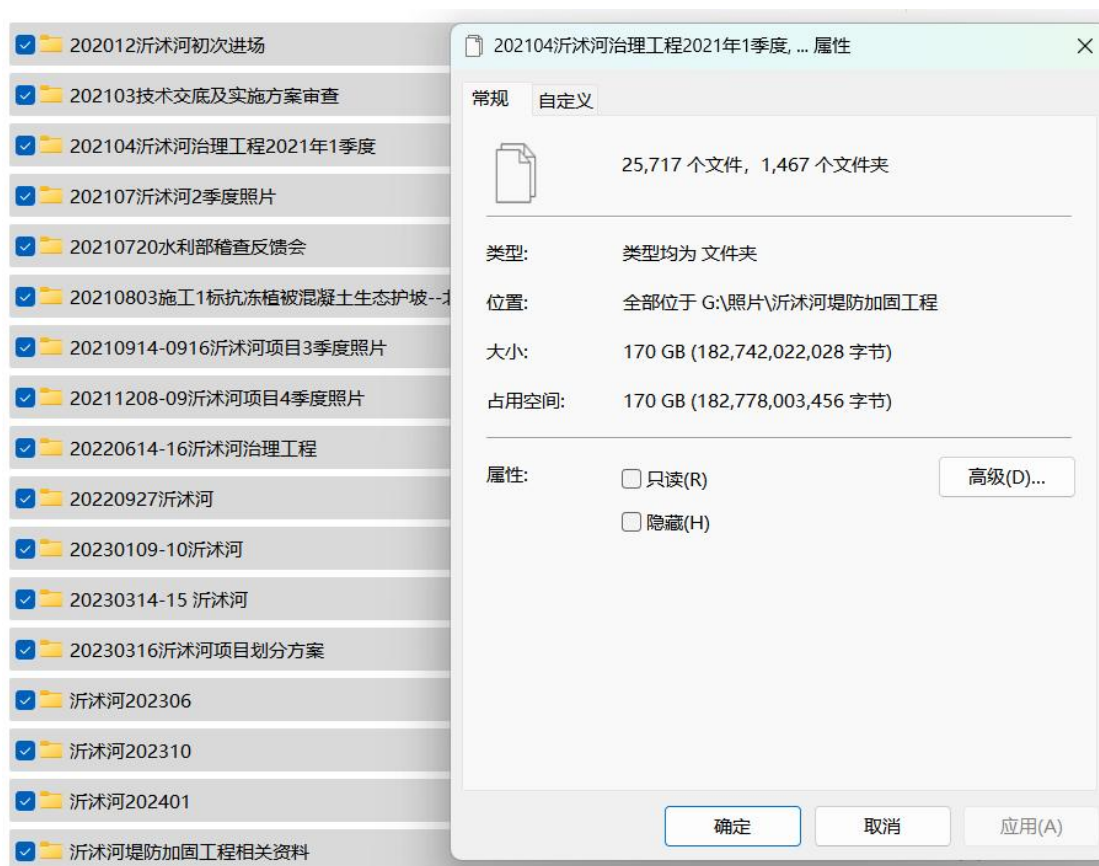
过程中，配合建设单位完成水行政主管部门水土保持监督检查，多次开展监测工作汇报交流等，全面做好技术服务。



1 建设项目及水土保持工作概况

全过程按照规范要求开展监测工作，按时提交监测季报，出具监测意见书，针对发现的问题及时向建设、监理、施工单位反馈，在建设单位统筹下，由监理单位督促施工单位整改落实，形成水土保持正向机制。

实施无人机航摄数百架次，形成监测影像资料 170GB。



1 建设项目及水土保持工作概况

Project	k3difang
Processed	2021-07-16 15:38:23
Camera Model Name(s)	L1D-20c_10.3_5472x3648 (RGB)
Average Ground Sampling Distance (GSD)	2.38 cm / 0.93 in
Area Covered	0.0861 km ² / 8.6135 ha / 0.0333 sq. mi. / 21.2954 acres
Time for Initial Processing (without report)	37s

Quality Check

Images	median of 6147 keypoints per image	✓
Dataset	26 out of 26 images calibrated (100%), all images enabled	✓
Camera Optimization	0% relative difference between initial and optimized internal camera parameters	✓
Matching	median of 2036 matches per calibrated image	✓
Georeferencing	yes, no 3D GCP	⚠

Preview

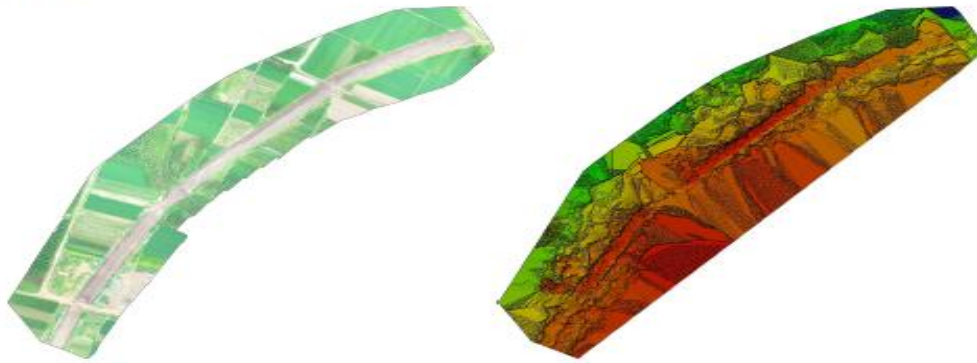


Figure 1: Orthomosaic and the corresponding sparse Digital Surface Model (DSM) before densification.



1 建设项目及水土保持工作概况

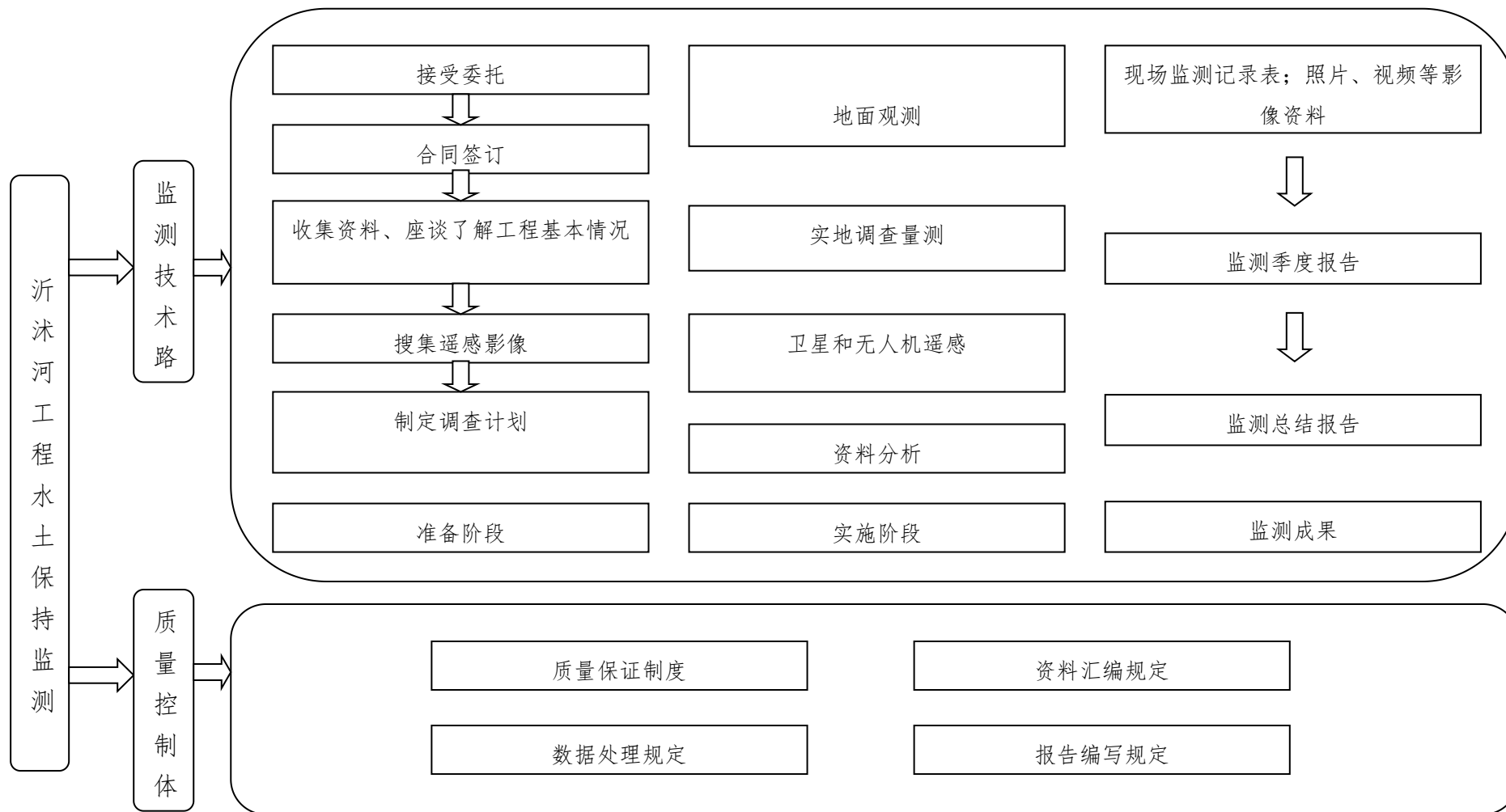


图 1.3-1 沂河、沭河上游堤防加固工程监测技术路线图

1.3.2 监测点布设

根据水土保持方案报告书监测点布设要求，结合工程实际建设情况，共布置了20个监测点，分别布设于干流堤防、支流堤防、建筑物、料场等区域，并在定点监测的基础上，制定和完善调查和巡查制度，扩大监测覆盖面，并作为上述监测点的补充。

水土保持监测点布设一览表详见表 1.3-1。监测点前后对比照片详见附件。

表 1.3-1 水土保持监测点布设一览表

序号	监测点位	影像	坐标
1	武家洼筑路路段		118° 35'27.9210"
			35° 50'26.1365"
2	金鸡埠料场及堤防		118° 36'01.0760"
			35° 49'28.1458"
3	港埠口段干流堤防及泉庄河支流堤防		118° 34'54.2446"
			35° 45'29.5040"